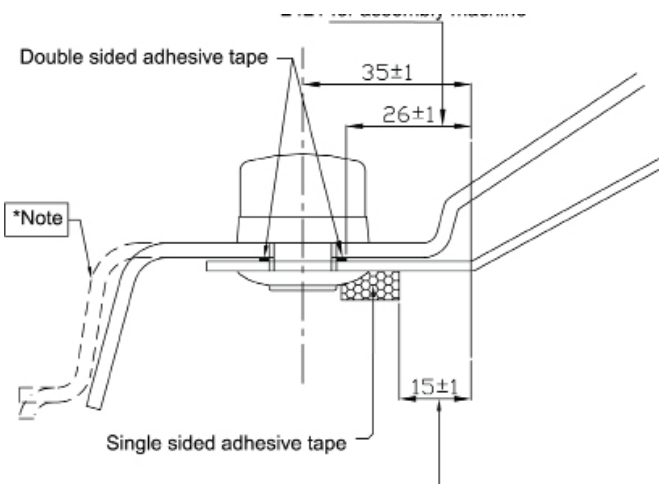


Beskrivning:

Luftas Brandventilator LBK är en brandgasventilator med en uppåtgående kupol. Sargen är uppbyggd på trästomme och utvändigt isolerad med hård 50 mm stenull. I överkant av sargen finns en förmonterad PVC-kappa för enkel anslutning av tätskikt. Invändigt är sargen helt plåtbeklädd.

Sarghöjden är 300, 450 eller 550 mm som standard, men kan givetvis anpassas efter behov. Alternativt i renoverings/insticksutförande vid byte av befintlig röklucka. Locket består av trästomme med täckplåt och en kupol, två eller tre skikt akrylglas i opaliserat eller klart utförande. Locket öppnar 90°. Finns även med plant ljusgenomsläpp (LBL) eller ljustäta plåtlock (LBP). Lufta Brandventilation AB kan även ombesörja montage och service.



Standardformat: (invändigt mått):

LBK1010: 1000 x 1000 mm
LBK1212: 1200 x 1200 mm
LBK2010: 2000 x 1000 mm
LBK1812: 1800 x 1200 mm
LBK2412: 2400 x 1200 mm

Standardutrustning:

- » Nedstörtningsskydd.
- » Utvändigt draghandtag för manuell öppning från tak.
- » PVC-kappa inlagd i sargens överkant för enkel infästning mot tätskiktet.
- » En gastrycksfjäder.
- » Avtäckning i plåt

Tillbehör:

- » Smältsäkring 72°C eller 98°C.
- » Hållmagnet 24 Vdc, 40 mA för elektrisk öppning.
- » Styrcentral 1, 3, 5 sektioner inkl. indikering av öppen lucka, potentialfri kontakt.
- » Batteribackup för 8 timmars nätspänningsbortfall eller mer.
- » Gränslägesbrytare som indikerar om luckan är helt stängd.
- » Komfortventilation via 24 VDC eller 230 VAC elmotor.
- » Direktverkande motor för brand- och komfortventilation 24VDC
- » Styrcentral för motorer som efter kundens önskemål kan styras via timer, regndetektor, överordnat larm, termostat, rökdetektor eller fjärrkontroll mm.
- » Draghandtag med öppning via stållina från golvplan.
- » Inbrottsgaller i klass 2 eller 3.
- » Brandventilator tillverkad helt i rostfritt syrafast utförande.
- » Lackerad plåt på lock och/eller invändigt sarg.

